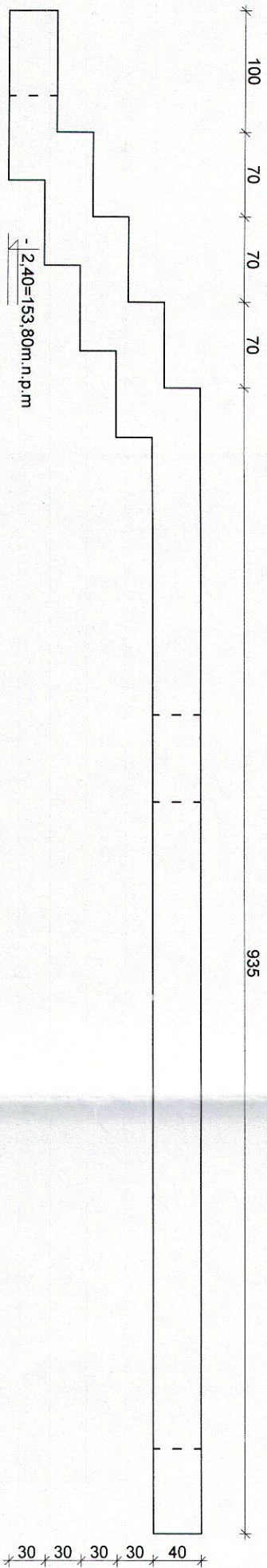
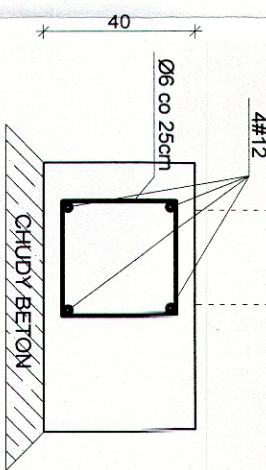


| NR | ILOŚĆ | DŁUGOŚĆ | A-III N | | | | |
|----|-------|--------------------------|---------|-------|-------|-------|-------|
| | | | A-I #6 | #10 | #12 | #16 | #20 |
| 1 | 4 | 1,000 | | | 4,00 | | |
| | 4 | 1,400 | 5,60 | | | | |
| | | DŁUGOŚĆ ŁĄCZNA [m] | 5,60 | 0,00 | 4,00 | 0,00 | 0,00 |
| | | CIEŻAR 1 mb [kg] | 0,222 | 0,617 | 0,888 | 1,580 | 2,470 |
| | | CIEŻAR [kg] | 1,24 | 0,00 | 3,55 | 0,00 | 0,00 |
| | | CIEŻAR ŁĄCZNY [kg] | 1,24 | | 3,55 | | |
| | | CIEŻAR ŁĄCZNY 12,5m [kg] | 15,54 | | 44,40 | | |

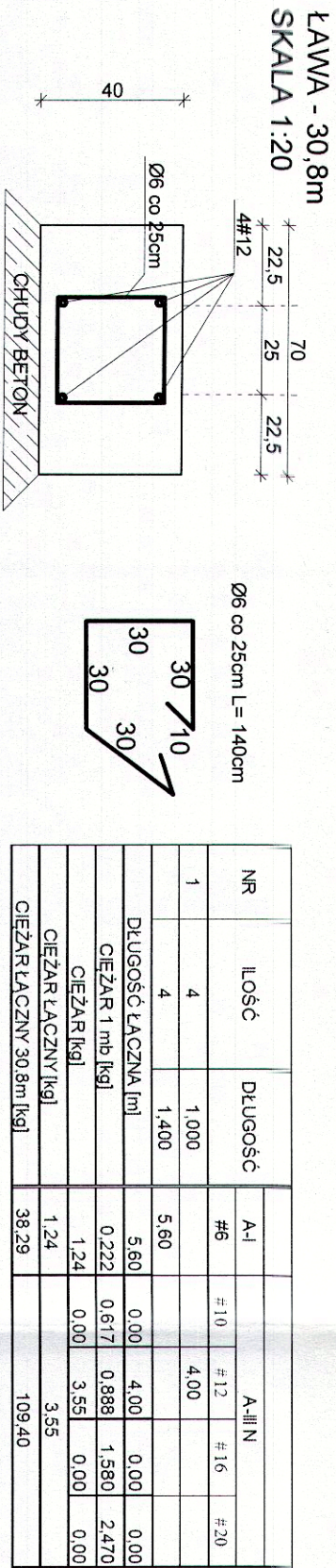


BETON
C25/30 - W8
STAL:
A III N - GŁÓWNE
A I - STRZEMIIONA

Temat:
Budowa Punktu Selektywnej Zbiórki Odpadów Komunalnych wraz ze ścieżką edukacyjną w ramach budowy zintegrowanego systemu gospodarki odpadami w Tomaszowie Mazowieckim - elementu GOZ - zadanie 1
Lokalizacja:
ul. Henrykowska 2/4 , 97-200 Tomaszów Mazowiecki
dzięki nr ewidencyjny 6/3, 6/6 obręb 5
Inwestor:
Zakład Gospodarki i Wodno - Kanalizacyjnej w Tomaszowie Mazowieckim Spółka z o.o.

Projektant konstrukcji:
mgr inż. Mariusz Fejntczak
upr. nr LOD/0491/POK/06
w specjalności konstr.-bud.
Projektant sprawdzający konstrukcji:
mgr inż. Monika Fejntczak
upr. nr LOD/3122/PA/BK/18
w specjalności konstr.-bud.

Nazwa rysunku:
BUDYNEK SOCJALNY - RZUT FUNDAMENTÓW
Data:
Wrzesień 2019
Format:
297X420
Skala:
1:50
Numer rysunku:
K-05/B
Numer strony:
4/8
Wszystkie prawa autorskie zastrzeżone - reprodukcja bez zgody autora zabroniona



| NR | ILOŚĆ | DŁUGOŚĆ | A-III N | | | | |
|----|-------|--------------------------|---------|-------|--------|-------|-------|
| | | | A-I #6 | #10 | #12 | #16 | #20 |
| 1 | 4 | 1,000 | 5,60 | | 4,00 | | |
| | 4 | 1,400 | 5,60 | 0,00 | 4,00 | 0,00 | 0,00 |
| | | DŁUGOŚĆ ŁĄCZNA [m] | 0,222 | 0,617 | 0,888 | 1,580 | 2,470 |
| | | CIEŻAR 1 mb [kg] | 1,24 | 0,00 | 3,55 | 0,00 | 0,00 |
| | | CIEŻAR [kg] | 1,24 | | 3,55 | | |
| | | CIEŻAR ŁĄCZNY [kg] | 1,24 | | 3,55 | | |
| | | CIEŻAR ŁĄCZNY 30,8m [kg] | 38,29 | | 109,40 | | |